

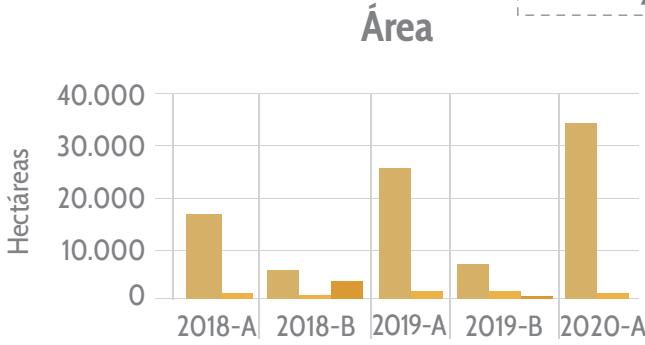


# octubre 2020 INDICADORES DEL SECTOR

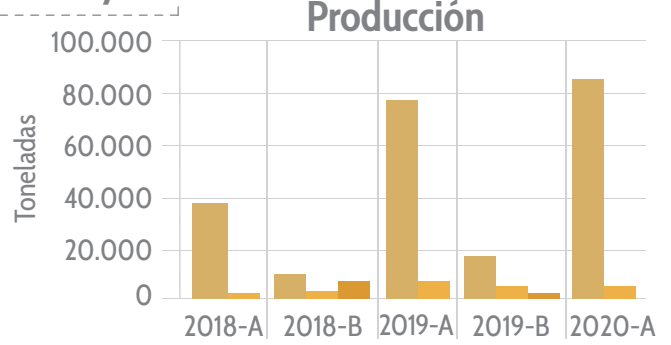
**FNS** Fondo Nacional de la Soya



## Área y Producción soya



En el **primer semestre del año** se hizo evidente la tendencia creciente de los **cultivos de soya** en el país.



Las principales regiones productoras son **Meta Altilanura y Valle del Cauca**.

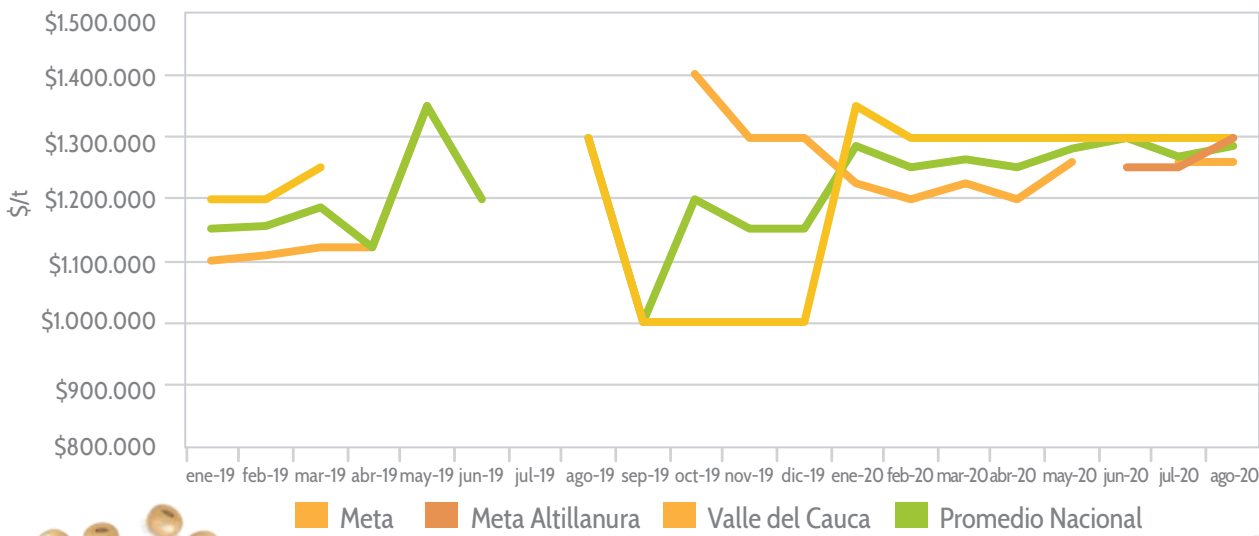


■ Meta Altilanura ■ Valle del Cauca ■ Meta Piedemonte

Fuente: Ingenieros Fenalce



## Precio nacional de soya



Precio promedio nacional

**1.273.271**  
Promedio 2020

**8%**  
variación

**1.178.182**  
Promedio 2019

\* Los datos faltantes corresponden a meses sin producto disponible • Fuente: Ingenieros regionales FENALCE



## Precio internacional de la soya

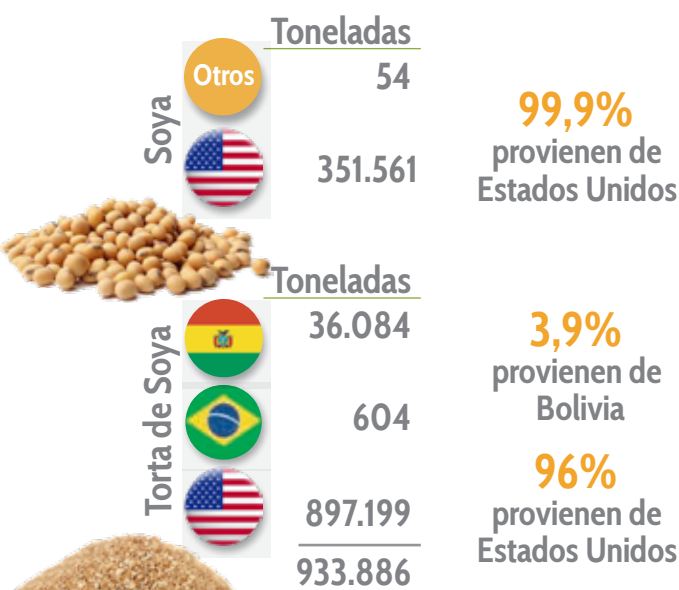


El precio internacional de la soya ha experimentado una recuperación notable durante el segundo semestre del 2020

**398 USD/t.**  
nivel más alto de los últimos dos años



## Origen de las importaciones



Fuente: DIAN, SiceX

## Importaciones de soya y torta de soya

2019	2019		2020	2020	
	Soya	Torta de Soya		Soya	Torta de Soya
enero	44.976	125.305	enero	46.926	144.113
febrero	32.019	106.151	febrero	46.594	110.601
marzo	63.054	113.092	marzo	50.819	95.351
abril	35.100	72.590	abril	59.785	108.274
mayo	46.562	164.457	mayo	53.409	125.363
junio	27.662	68.405	junio	35.089	115.558
julio	74.742	136.311	julio	28.181	139.643
agosto	66.257	106.391	agosto	22.196	75.480
septiem.	48.710	148.455	septiem.	8.616	19.502
octubre	90.314	162.539			
noviem.	51.884	174.278			
diciem.	24.646	113.577			

Fuente: DIAN, SiceX

## Principales importadores de soya

Importador	Volumen importado hasta Septiembre*
Alims balanceados tequendama S.A.	38.466
Avidesa de Occidente S.A.	37.190
Contegral S.A.	36.598
Avidesa Mac Pollo S.A.	36.164
Solla S.A.	25.989

Fuente: Dian, SiceX



## Principales importadores de torta de soya

Importador	Volumen importado hasta Septiembre*
Contegral S.A.	114.462
Italcol S.A.	100.649
Solla S.A.	96.085
Alims Finca S.A.S.	79.905
Grupo Italcol	56.547

\*Datos provisionales para agosto y septiembre